

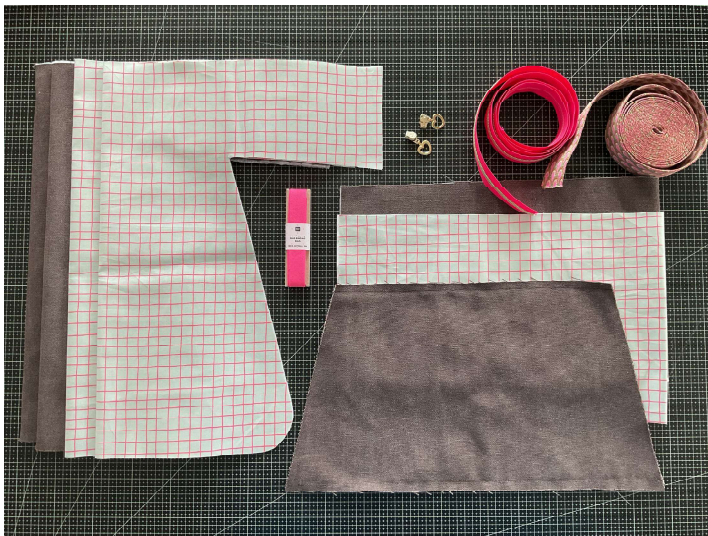
#GoTo-Bag & #Mini-ToGo

Zuschnitt:

(das Schnittmuster beinhaltet 1cm NZ, darauf achten, alle Schnittteile mit 1cm NZ zu nähen)

- 1x Vorderteil Außenstoff im Bruch
- 1x Vorderteil Futter im Bruch
- 1x Rückenteil Außenstoff im Bruch
- 1x Rückenteil Futter im Bruch
- 2x Innentasche (siehe gestrichelte Linie) mit versch. Stoffen oder
- 1x Innentasche im Bruch
- 1x Bodenteil Außenstoff im Bruch
- 1x Bodenteil Futter im Bruch
- Für die #GoTo-Bag:
 - 1x Außentasche 25x50 mit Magnetknopf ODER
 - 1x Außentasche 25x22 & 25x6 mit Reißverschluss
 - Optional Gurtband aus Außenstoff
 - 3x Außenstoff 10x130
- Für die #Mini-ToGo
 - 1x Außentasche hier kannst du die Innentasche verwenden
 - Optional Gurtband aus Außenstoff
 - 2x Außenstoff 7x40

Vlieseline H630/H640/H250/Decovil light je nach Stoff den Du verwendest



Legende:

- VT= Vorderteil
- RT= Rückenteil
- RAR= rechts auf rechts
- LAL= links auf links
- NZG= Nahtzugabe
- SB= Stoffbruch

1.

Nach dem Zuschnitt kommt das Bebügeln der Schnittteile. Da kommt es darauf an, welchen Stoff du vernähst. In unserem Beispiel haben wir einen Heavy Canvas verwendet.

Deshalb haben wir folgende Schnittteile mit Vlieseline verstärkt:

- Vorder- und Rückenteil Außenstoff und Innenstoff
- Bodenteil Außenstoff und Innenstoff

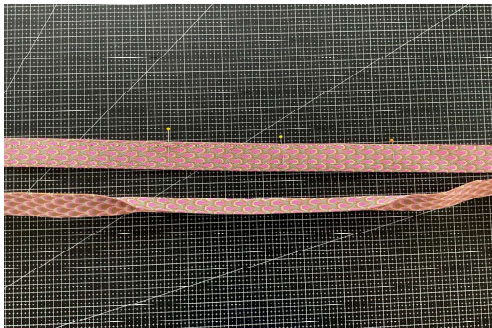
Kleiner Tipp: Solltest du einen festen Außenstoff verwenden, den du nicht mit Vlieseline bebügeln musst. Würde ich dir aber immer empfehlen, den Futterstoff zu bebügeln. So bleibt er im Inneren der Tasche standfester.



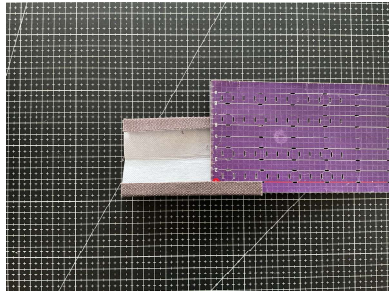
2.

Wir beginnen mit dem Außenleben, weil die Taschenteile jetzt noch handlicher sind. Es gibt zwei Möglichkeiten für die Träger der Tasche.

1. Du verwendest einen Gurtband, dann schneidest du jetzt bitte 3x 130cm (#Mini-togo 2x40cm) Gurtband und markiere die Mitte. Das Gurtband wird nun insgesamt 30cm (#Mini-togo 15cm), von der Mitte nach rechts und links je 15cm (#mini-togo 7,5cm), in der Mitte gefaltet und zusammengenäht. Mit dem 2. Gurtband machst du das gleiche.



2. Möchtest du die Träger aus dem Außenstoff machen. Schneidest du bitte 3 Stoffstücke a 10x130cm (#mini-togo 2x 7x40cm) diese bebügelst du mit Vlieseline H250. Die langen Seiten jeweils 1cm umbügeln (**kleiner Tipp:** das Bügellineal von Prym macht es einfacher) Danach in der Mitte falten und nochmal bügeln.



Rechts und links absteppen. Nun kannst du auch Schritt 1 anwenden.



3.

Außentasche: Option mit Reißverschluss, nähe beide Schitteile RAR an den Reißverschluss und steppe dann nochmal ab. Jetzt den Zipper einfädeln. Hier kannst du jetzt auch noch kreativ sein und mit Labels arbeiten.



4.

Die Außentasche bügeln wir oben und unten 1cm um. Positioniere sie auf den Außenstoff VT laut Schnittmuster und nähe sie oben und unten fest.



Nächster Schritt: die Gurtbänder werden an das VT und RT des Außenstoffes anhand der Makierung gesteckt und festgenäht. Beim VT steckst du die Außentasche mit den Gurtbändern fest und nähst sie gleichzeitig fest.



Dieser Schritt ist für die #GoTo-Bag:

Hier verstärkst du die Gurtbänder mit einem Kreuz (siehe Schnittmuster)



Beim RT steckst du die Gurtbändern laut Schnittmuster fest und nähst sie aber nur an den Positionen der Kreuze (siehe Schnittmuster) mit einem Kreuz fest. So kannst du später eine Jacke oder eine Yogamatte transportieren.



5.

Die #GoTo-Bag & #Mini-togo ist außen jetzt fertig. Du hast alle Labels angebracht? Dann lass uns jetzt den inneren Bereich der Tasche gestalten.

Innentasche: nehme dir die Schnitteile Innentasche RAR und nähe sie oben und unten zusammen. Bitte wenden und bügeln. Die Innentasche wird nun auf das Futterteil (VT oder RT) in der Nahtzugabe mit einer Hilfsnaht fixiert. Du kannst dir die Innentasche jetzt auch noch in beliebig große Fächer einteilen.



6.

Außenstoff VT und Futterstoff VT werden nun an den Reißverschluss genäht. Dafür legst du den Reißverschluss mit den Raupen nach unten auf das VT Außenstoff und das VT vom Futterstoff RAR aufeinander. Jetzt bitte gut stecken. Kleiner Tipp, diesen Schritt kannst du auch in zwei Schritte machen, wenn du dich damit sicherer fühlst.



7.

Außenstoff RT und Futterstoff RT werden nun an die andere Reißverschluss Seite gesteckt und angenäht.



Rechts und links vom Reißverschluss kannst du gerne auch noch absteppen, dann bleibt Außen- und Innenstoff besser liegen.



8.

Nun bitte die Zipper in den Reißverschluss einfädeln. Bei der großen Öffnung empfehlen wir dir 2 Zipper.



9.

Dieser Schritt ist nur für die #GoTo-Bag

Schneide dir vom Gurtband 2x ca. 12cm große Stücke ab und fädle jeweils ein D-Ring ein. Das ganze zusammenklappen und an die Reißverschlussenden stecken. Gerne mit einer Hilfsnaht im Bereich der NZG fixieren.

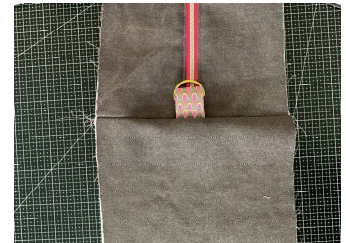


10.

Wir nehmen nun das Bodenteil Außen- und Futterstoff und stecken es an den Reißverschluss und VT/RT fest. Dabei treffen Außenstoff VT/RT und Bodenteil RAR aufeinander und Futterstoff VT/RT und Bodenteil RAR aufeinander. Diese Schnittteile nähst du nun zusammen. **Dabei ist es ganz wichtig, dass du 2-3cm am Anfang und Ende frei lässt.**



Diese 2-3 cm nähst du nun Außenstoff mit Außenstoff und Futterstoff mit Futterstoff zusammen

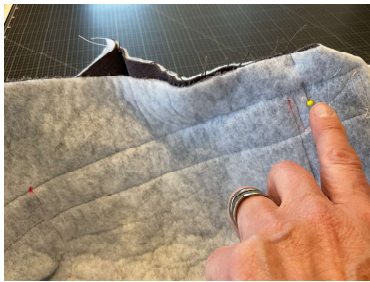


11.

Wiederhole Punkt 10 auf der anderen Seite.

12.

Nehme den Außenstoff, fange an der „Abnäherspitze“ an, den Stoff RAR stecken und arbeite dich über die Rundung zur anderen Seite, die Knipse helfen dir dabei. Bitte gut stecken und in der Rundung gerne den Bodenteil einschneiden, damit er sich schön in die Rundung legt.



13.

Punkt 12 wiederholen wir jetzt noch auf der anderen Seite der Außentasche und in der Futtertasche. Hier lassen wir aber eine 20cm große **Wendeöffnung**.

14.

Spannung!!! Bitte einmal wenden. Bevor ich nun die Wendeöffnung schließe, kontrolliere ich nochmal alle Nähte. Sieht alles gut aus, wird nun die Wendeöffnung geschlossen.

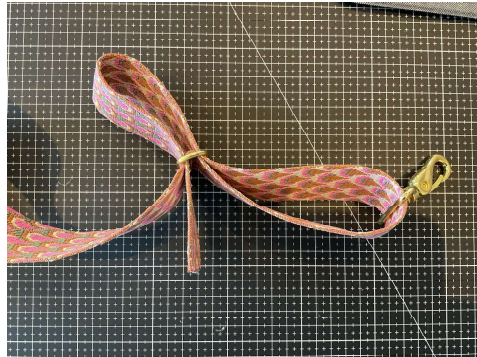
15.

Die nächsten Schritte sind nur für die #GoTo-Bag

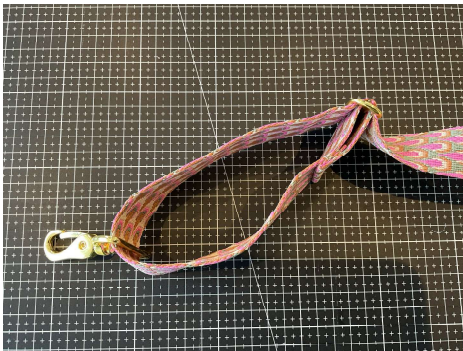
Letzter Schritt: der große Tragriemen wird jetzt noch mit Karabiner und Schieber versehen. Auf der einen Seite wird der Karabiner in das Gurtband genäht.



Auf der andern Seite fädelt du erst den Schieber ein, dann den Karabiner Bild1, dann gehst du von hinten wieder durch den Schieber mit dem Gurtband Bild 2.



Das Ende des Gurtbands wird nun festgenäht Bild 3.



Fertig !!!

Viel Spaß mit deinem neuen #GoTo-Bag & Mini-ToGo



Copyright:dein Nähwerk - alle Rechte vorbehalten
Für evtl. Fehler in der Anleitung kann keine Haftung übernommen werden.