

#SwitchBag

Zuschnitt:

(das Schnittmuster beinhaltet 1cm NZ, darauf achten, alle Schnittteile mit 1cm NZ zu nähen)

1x Vorderteil Außenstoff 1x Vorderteil Futter
1x Rückenteil Außenstoff 1x Rückenteil Futter
1x Reißverschlussfuttersack Futter
1x Innenfach im Bruch Futter
1x Bodeninnenteil im Bruch Futter
1x oberer Henkel/Gurt im Bruch Außenstoff
2x Bodenaußenteil gegengleich Außenstoff

Stoffbreite 1,4m

Stoffverbrauch: Außen/Futter 1,20m

Stoffverbrauch: Außenstoff 0,7m Futter 0,6m

Stoffverbrauch: Außenstoff mit Musterrichtung 1m
Futter 0,6m

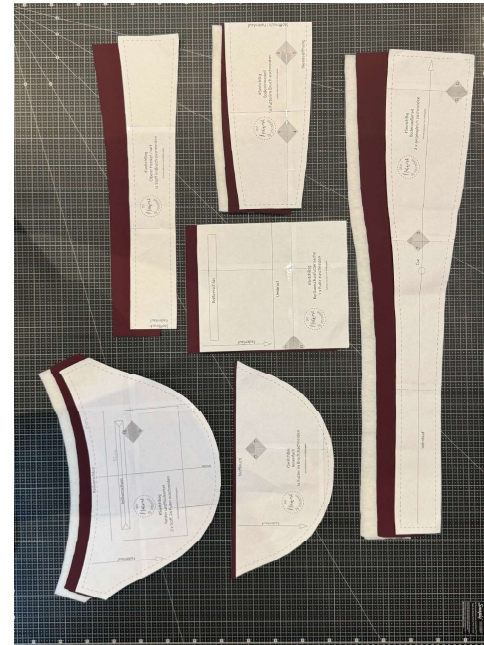
Vlieseline H630/H640 1m

Reißverschluss endlos

Länge: Außen 45cm Innen 25cm

Kordel ca. 2,5m

2 Ösen 2 Kordelstopper



Legende:

VT= Vorderteil

RT= Rückenteil

RAR= rechts auf rechts

LAL= links auf links

NZG= Nahtzugabe

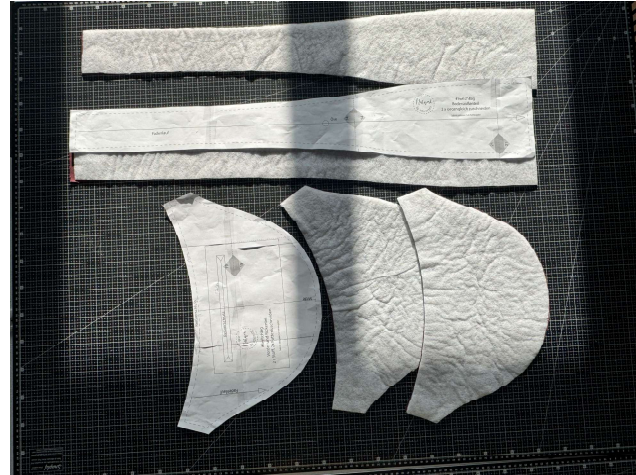
SB= Stoffbruch

1.

Nach dem Zuschnitt kommt das Bebügeln der Schnittteile. Da kommt es darauf an, welchen Stoff du vernähst. In unserem Beispiel haben wir einen Trenchcoatstoff verwendet.

Deshalb haben wir folgende Schnittteile mit Vlieseline verstärkt:

- Vorder- und Rückenteil
- Bodenaußenteil



2.

Wir beginnen mit dem Innenleben der Tasche. Die Position der Reißverschlussfuttertasche überträgst du dir auf das Rückteil des Futter. Für die Reißverschlussfuttertasche kannst du dir die Anleitung auf YouTube oder Instagram von unserem Bauchraumwunder anschauen.



3.

Innenfach: nehme das Schnittteil Innenfach und lege es auf das Vorderteil des Futters. Stecke es dir bündig fest. Die Einteilung der Fächer kannst du beliebig festlegen.



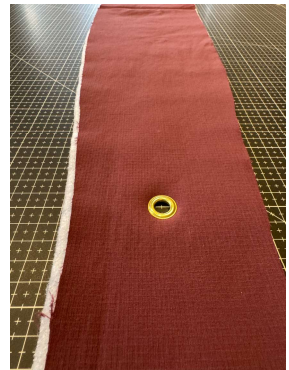
4.

Taschenreißverschluss einnähen. Nimm dir VT-Außenstoff und VT-Futterstoff und stecke dir den Reißverschluss wie ein Sandwich RAR zusammen. Nun den Reißverschluss einmal einnähen. Das Ganze wiederholen wir mit dem RT-Außenstoff und RT-Futterstoff. Jetzt nicht vergessen den Zipper in den Reißverschluss einfädeln.



5.

Nächster Schritt: Bodenaußenteil RAR legen und den Boden zusammennähen. Je nach Geschmack kann diese Naht auch abgesteppt werden.



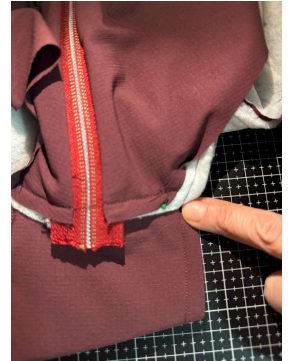
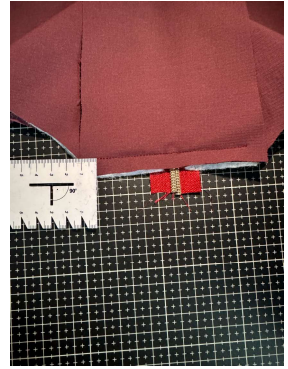
6.

Damit wir es später nicht vergessen, markieren wir uns nun die Position der 2 Ösen am Bodenaußenteil. Die Stelle, an der die Ösen reinkommen, mit Vlieseline verstärken. Die Ösen einschlagen.



7.

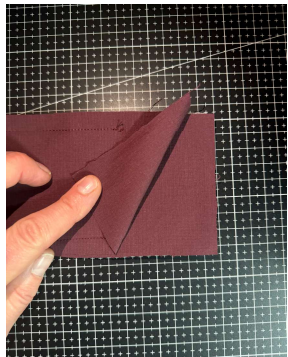
Der obere Henkel/Gurt wird nun an die Tasche angenäht. Dabei nimmst du Außenstoff und Futterstoff zusammen und steckst den oberen Henkel/Gurt RAR fest. Diese Naht nun nähen. **Dabei ist es ganz wichtig, dass du 2-3cm am Anfang und Ende frei lässt.**



8.

Um nun den Bodenaußenteil gut feststecken zu können, bitte alle Knipse übertragen und beim Stecken darauf achten. Das Bodenaußenteil wird nun zwischen VT- und RT-Außenstoff RAR gesteckt. Das Futterteil nicht mit festnähen! Stecke es dir sicherheitshalber zur Seite. Im Schnittmuster ist im Henkel/Gurt eine Wendeöffnung markiert, diese ist kein Muß. Du kannst auch die Henkel/Gurt durch die Wendeöffnung in der Futtertasche wenden, aber vielleicht fällt es dir so einfacher.

Das Ganze nähst du nun bis 5cm vor Henkel/Gurt Ende fest.



9.

Jetzt kommt nochmal eine knifflige Stelle. Wir müssen von Ende der Naht (Stecknadel) bis zum Rand auch hier die Naht schließen.



10.

Nun die Futtertasche (VT- und RT-Futterstoff) RAR an das Bodeninnenteil stecken und zusammennähen. Auch hier die Wendeöffnung beachten.



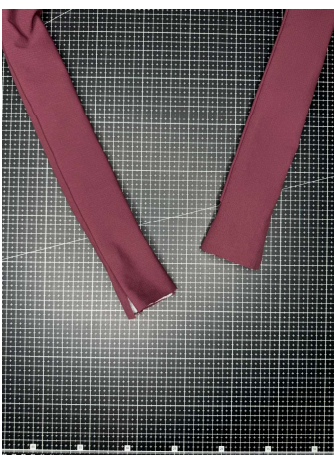
11.

Bevor wir nun die Tasche wenden, fixieren wir am Reißverschlussende und -anfang, mit einer kleinen Hilfsnaht, die beiden Innen- und Außentaschen in der NZG, miteinander.

Jetzt die Tasche durch die Wendeöffnung in der Futtertasche wenden.



12.



Die Henkel/Gurt werden nun RAR Innen und RAR Außen gesteckt und zusammengenäht,

13.

Die Wendeöffnung im Henkel/Gurt schließen wir, indem wir den Henkel/Gurt durch die Wendeöffnung der Innentasche ziehen.

14.

Wir können nun auch die Wendeöffnung in der Innentasche schließen.

15.

Durch die Ösen fädeln wir jetzt unsere Kordel ein und befestigen die Kordelstopper. Die Kordel wird zu einem Ring geschlossen, in dem du einen Knoten in die Kordel machst oder sie mit mehreren Stichen zusammennähst.

16.

Letzter Schritt: wir fixieren die Kordel im Nahtschatten am Henkel/Gurt Oberseite.

Fertig !!!

Viel Spaß mit deinem neuen #SwitchBag



Copyright: dein Nähwerk - alle Rechte vorbehalten
Für evtl. Fehler in der Anleitung kann keine Haftung übernommen werden.